



## Katalog výrobků



**DORG**  
TRUBNÍ SYSTÉMY  
spol. s r.o.



# Porovnání korelátorů dodávaných firmou Halma Water Management



Halma Water Management



MicroCorr Digital  
DX

MicroCALL+

DigiCALL

MicroCorr 7

SoundSens "i"

Digitální radiový přenos	•	•	•		
Digitální senzor	•	•	•		
Analogový senzor				•	
Analogový rádiový přenos				•	
PDA pro zobrazení				•	•
Laptop pro zobrazení			•		•
Plně barevný TFT displej		•			
Volitelný třetí senzor		•	•		
Tri korelace, automatický výpočet rychlosti	•	•	•	•	
Automatické parametrické filtrování	•	•	•	•	
Možnost následného zpracování a uložení dat	•	•	•	•	•
Manuální výpočet rychlosti	•	•	•	•	•
Manuální nastavení filtrů	•	•	•	•	•



**DORG**  
TRUBNÍ SYSTÉMY  
spol. s r.o.

U zahradnictví 123, 790 81 Česká Ves  
Společnost je zapsána v O.R.K.S. Ostrava oddíl C, vložka 20 791  
Tel: 584 402 492  
Fax: 960 584 406



Halma Water Management



**HYDREKA**  
www.hydreka.cz



# MicroCorr 7

## PDA korelátor



Halma Water Management



### Představení

MicroCorr 7 sestavený na osvědčeném principu a vysokém výkonu korelátorů typu MicroCorr. Nový typ profituje z použití nejmodernější technologie, co nejjednoduššího použití a miniaturizace.

Použití PDA pro zobrazení dodává přehlednou grafiku a jednoduché dotykové použití. Kompaktní design přináší jednoduchou manipulaci na místě

úniku, při instalaci měřících stanic pod úroveň terénu, pokud je třeba.

Systém obsahuje vysoce účinné senzory, kompaktní měřící stanice a jednotku s blue-tooth přenosem do PDA.

PDA je možné použít kdekoli v dosahu blue-tooth - operátor může nechat jednotku ve vozidle a s sebou vzít pouze PDA.

Pokud nemá k dispozici vozidlo, může jednotku jednoduše připnout na opasek.

Systém je dodáván se dvěma měřícími stanicemi, dvěma akcelerometry, přenosovou jednotkou, spojovacími kabely, anténou a nabíječkou. Může být dodáno různé příslušenství pro PDA nebo si může zákazník dodat své vlastní PDA.



### Vlastnosti

- jednoduché ovládání díky PDA
- kompaktní a přenosný
- vysoce výkonná korelace
- množství možností PDA, včetně proti skluzové úpravy
- blue-tooth přenos mezi jednotkou a PDA
- všechny tradiční možnosti korelování
- plně chráněné jištění IP68, odolné i pro potopení



**DORG**  
TRUBNÍ SYSTÉMY  
spol. s r.o.

U zahradnictví 123, 790 81 Česká Ves  
Společnost je zapsána v O.R.K.S. Ostrava oddíl C, vložka 20 791  
Tel: 584 402 492  
Fax: 960 584 406



Halma Water Management



**HYDREKA**  
www.hydreka.cz



## Technická specifikace produktu

Korelační proces	FFT	Rozměry	PDA
Frekvenční citlivost	D.C. - 5000Hz	Sluchátka	Ano
Filtry - Horní	8	Ovládání hlasitosti	Ano
Filtry - Spodní	8	Přepnutí pravá/ levá	Ano
Korelační čas	Neomezený	Self test	Ano
Maximální časová prodleva	600 ms		
Software	Windows PDA		
Přenosová rychlost	10 - 9990 m/s	Přijímací jednotka	
Rozlišení	+/- 0,1 m		
Frekvenční analýza	Ano	Radio přijímač	analogový
Mix materiálů	6 sekcí	Dobíjecí baterie	minimální výdrž 12 hodin
Paměť	jako PDA	12V dobíjení v autě	Ano
Displej	PDA	12V	Ano
Přenos dat	Blue-tooth	Držák na opasek	Ano
Podsvícení	Ano		
Radiové spojení	Analogové		
Počet stanic	1/2		
Přímý vstup	jeden kanál červený/ modrý	Vysílací jednotka	
Ukazatel stavu baterií	Ano	Frekvenční citlivost	D.C. - 5000Hz
Typ baterie	dobíjecí	Hydrofon/Akcelerometr	Oba senzory
Nabíječka	12V DC 110/230V AC	Integrovaný držák pro přenos	Ano
Filtr	Ano	Výdrž baterie	minimálně 8 hodin
Životnost baterie	minimálně 12 hodin	LED displej	Ano
Automatické vypnutí	Ano	Dosah Radiového přenosu	750m min. na viditelnou vzdálenost
Jazyk	Různé	Výstupní výkon	500mW
Prohlížecký mód	Ano	Frekvence vysílání	407 - 490 MHz
Přímý náhled korelace	Ano	Rozlišení	Červený a modrý
Přiblížení grafu	Ano	Automatické zapnutí	Ano
Omezení vrcholů	Ano	Manuální zapnutí	Ano
Regresní měření	Ano	Indikace úrovně	Ano
Automatické určení rychlosti šíření	Ano	Baterie	Dobíjecí
Měření rychlosti šíření	Ano	Výmenné baterie	Ano

# MicroCorr DX

## Digitální korelátor



Halma Water Management



### Představení

MicroCorr DX korelátor je postaven na základu digitálního korelátoru MicroCorr Digital, ale nabízí vysoký výkon za cenu obvyklou u analogových modelátorů.

Vyvinut na platformě MicroCorr digitálního korelátoru, tohle je poslední verze nejúspěšnějšího korelátoru na světě. Plně digitální pro

dosažení nejlepšího výkonu a cenově dostupný jako předchozí analogové stanice.

- plně digitální systém, senzory, přenos dat a zpracování
- uživatelsky jednoduchý
- účelně designovaný, odolná konstrukce
- kompaktní - dodává se v jednom přenosném kufru
- kontrastní monochromatický displej
- pokročilé funkce
- možnost zpětné kontroly a přehrání měření do PC

Senzory zaručují integritu signálu jeho digitalizací přímo v místě měření. Digitální radiový přenos chrání kvalitu dat pro zpracování v jednotce. Plně digitální korelace je důležitá pro přesné určení poruch na dříve těžko určitelných místech např. ne-metalická potrubí, plastová potrubí atd.



Systém je okamžitě připraven k práci, odolná a kompaktní konstrukce, všechny komponenty v jednom kufru.

V tradičních analogových systémech dochází k zhoršení zpracovávaného signálu v senzorech, radiovém přenosu, kabelech. Plně digitální systém převede signál přímo v místě měření tak, aby po celou dobu byla zachována jeho stabilní kvalita a integrita.



**DORG**  
TRUBNÍ SYSTÉMY  
spol. s r.o.

U zahradnictví 123, 790 81 Česká Ves  
Společnost je zapsána v O.R.K.S. Ostrava oddíl C, vložka 20 791  
Tel: 584 402 492  
Fax: 960 584 406



Halma Water Management



**HYDREKA**  
www.hydreka.cz



## Technická specifikace produktu

### VYHODNOCOVACÍ JEDNOTKA

Zpracování	Plně digitální proces
Výběr filtrů	Automatické parametrické filtrování Možnost manuál. Nastavení
Rozlišení	+/- 0.1m
Displej	monochromatický, podsvícený
Anténa	Externí anténa
Různé materiály	až 6 sekcí
Korelační soubory	uložení až 30 souborů
Indikace stavu baterie	Na centrální jednotce pro CPU a stanice
Klíčové funkce	Kombinovaná korelace/ průzkumný mód Poslech (akustický průzkum)  Frekvenční analýza Potlačení maxima Měření rychlostí s možností trikorelace Uživatelé definované typy potrubí a rychlosti šíření Volitelný v menu
Jazyk	Volitelný v menu
Operační software	Windows CE
Výstup k tisku	RS232 paralelní port
Přesun dat do PC	Přes PC software
Rozměry	220mm x 250 x 100 mm
Váha	1.8kg
Provozní teplota	-15°C - +50°C
Třída krytí	IP65
Opláštění	ABS odolný plast
Konektory	speciální "vojenské" odolné provedení
Diagnostika	Vlastní testování a autokalibrace po zapnutí

### VYSÍLACÍ STANICE

Radio komunikace	Plně digitální přenos
Radio frekvence	UHF
Ovládání	Žap. /Vyp., všechny funkce lze ovládat z vyhodnocovací jednotky
Připojení	Sluchátka  Nabíječka  Externí anténa
Baterie	Lithium ion, dobíjecí
Výdrž baterie	> 8 hodin
Anténa	Externí anténa
Konektory	speciální "vojenské" odolné provedení
Rozměry	206 x 167 x 86mm
Váha	1kg
Ochrana	IP65
Konektory	speciální "vojenské" odolné provedení
SENZOR	
Typ	Digitální senzor s celistvým silným magnetem
Frekvence	0.1 5000Hz
Rozměry	180mm x 50mm
Váha	1kg
Ochrana	IP68, protinářazová ochrana
Konektory	2m kabel, speciální "vojenské" odolné provedení konektoru
Digitální hydrofon	příslušenství na objednávku



## Představení

**MicroCALL+** grafická přehlednost a jednoduchost použití, jako při práci s korelátozem na bázi PC. Jednotka přináší vysoce kvalitní barevný displej s výkonným softwarem zahrnujícím 3 měřicí jednotky pro přesné určení poruchy a minimalizaci chyb při vyhledávání. Nové kompaktní radiové jednotky umožňují lepší manipulaci.

Systém těží z reputace, kterou mají korelátory MicroCorr a rozvinutých funkcí, které byly dostupné pouze u DigiCALL korelátoru firmy PALMER.



## Vlastnosti

- PC fungování v kompaktním designu jednotky
- nová základní jednotka a měřicí jednotky
- automatická 3 bodová korelace
- automatické měření průtokové rychlosti, k snížení počtu chybných měření
- vysoce kontrastní barevný displej
- zvětšená grafika a jednoduché užívání



**DORG**  
TRUBNÍ SYSTÉMY  
spol. s r.o.

U zahradnictví 123, 790 81 Česká Ves  
Společnost je zapsána v O.R.K.S. Ostrava oddíl C, vložka 20 791  
Tel: 584 402 492  
Fax: 960 584 406



Halma Water Management



**HYDREKA**  
www.hydreka.cz



## Technická specifikace produktu

Plně digitální korelátor s možností tri korelace

<b>Vyhodnocovací jednotka</b>		<b>Opláštění</b>	ABS odolný plast
<b>Zpracování</b>	Plně digitální proces	<b>Konektory</b>	speciální "vojenské" odolné provedení
<b>Výběr filtrů</b>	Automatické parametrické filtrování Možnost manuál. Nastavení	<b>Diagnostika</b>	Vlastní testování a autokalibrace po zapnutí
<b>Rozlišení</b>	+/- 0.1m		
<b>Displej</b>	barevný VGA	<b>Vysílací stanice</b>	
<b>Velikost obrazovky</b>	6.5"		2 nebo 3 rádiové vysílací stanice
<b>Anténa</b>	Externí anténa	<b>Radio komunikace</b>	Plně digitální přenos
<b>Různé materiály</b>	až 6 sekcí	<b>Radio frekvence</b>	UHF
<b>Korelační soubory</b>	uložení až 100 souborů	<b>Ovládání</b>	Zap./Vyp., všechny funkce lze ovládat z vyhodnocovací jednotky
<b>Indikace stavu baterie</b>	Na centrální jednotce pro CPU a stanice	<b>Připojení</b>	Sluchátka
<b>Typ baterie</b>	Nabíjecí Lithium ion		Externí anténa
<b>Výdrž baterie</b>	8 hodin	<b>Baterie</b>	Lithium ion, dobíjecí
<b>Klíčové funkce</b>	Kombinovaná korelace/ průzkumný mód Poslech (akustický průzkum) Frekvenční analýza Potlačení maxima Měření rychlostí s možností trikorelace Uživatelé definované typy potrubí a rychlosti šíření	<b>Výdrž baterie</b>	8 hodin
<b>Jazyk</b>	Volitelný v menu	<b>Anténa</b>	Externí anténa
<b>Operační software</b>	Windows CE	<b>Konektory</b>	speciální "vojenské" odolné provedení
<b>Výstup k tisku</b>	RS232 paralelní port		
<b>Přesun dat do PC</b>	Přes PC software	<b>Senzor</b>	
<b>Rozměry</b>	261mm x 185mm x 88mm	<b>Typ</b>	Digitální senzor s celistvým silným magnetem
<b>Váha</b>	1.8kg	<b>Rozměry</b>	180mm x 50mm
<b>Provozní teplota</b>	-15°C - +50°C	<b>Váha</b>	1kg
<b>Třída krytí</b>	IP65	<b>Ochrana</b>	IP68, protinářazová ochrana
		<b>Konektory</b>	3m kabel, speciální "vojenské" odolné provedení konektoru
		<b>Digitální hydrofon</b>	příslušenství na objednávku



## Představení

**DigiCALL+** představuje nemodernější směr v určování úniků - spojení PC technologie s plně digitálním systémem. DigiCALL (Digital Computer Assisted Leak Lokátor) používá stejný měřicí systém jako MicroCorr, ale profituje z použití vysokého výpočtového výkonu a obrovské paměťové kapacity osobního počítače (laptopu).



Větší obrazovka laptopu umožňuje lepší prezentaci korelace a jednoduché intuitivní ovládání v prostředí Windows. Jsou propojeny všechny základní funkce jako kopírování a vkládání přímo v prostředí Windows.

- plně digitální systém
- multi-filtry pro rozlišení trubního materiálu
- rychlejší flexibilní práce

Systém používá osvědčené digitální senzory a přenosovou jednotku MicroCorr, sluchátka mohou být připojena k digitálním základním stanicím pro poslech zjišťované poruchy.

Vyvinuto především pro plastové potrubí a potrubí velkých průměrů.

DigiCall+ profituje z použití nových funkcí jako například: třetí měřicí jednotky, multi-filtrů, pravidelných upgrade softwaru a mnoho dalších unikátních inovací.

## Technická specifikace produktu

Plně digitální korelační systém používající  
laptop PC, dodává se s 1, 2 nebo 3  
radiovými stanicemi

### VYHODNOCOvací JEDNOTKA

Zpracování	Plně digitální proces
Výběr filtrů	Automatické parametrické filtrování Možnost manuál. Nastavení
Rozlišení	+/- 0.1m
Anténa	Externí anténa
Různé materiály	až 6 sekcí
Korelační soubory	uložení až 100 souborů
Indikace stavu baterie	Na centrální jednotce pro CPU a stanice
Klíčové funkce	Kombinovaná korelace/ průzkumný mód Poslech (akustický průzkum) Frekvenční analýza Potlačení maxima Měření rychlostí s možností trikorelace Uživatелеm definované typy potrubí a rychlosti šíření
Jazyk	Volitelný v menu
Operační software	Windows CE
Výstup k tisku	RS232 paralelní port
Přesun dat do PC	Přes PC software
Rozměry	261mm x 185mm x 88mm
Váha	1.8kg
Provozní teplota	-15 °C - +50 °C
Třída krytí	IP65
Opláštění	ABS odolný plast
Konektory	speciální "vojenské" odolné provedení
Diagnostika	Vlastní testování a autokalibrace po zapnutí

### VYSÍLACÍ STANICE

2 nebo 3 rádiové vysílací stanice	
Rádio komunikace	Plně digitální přenos
Rádio frekvence	UHF
Ovládání	Zap./Vyp., všechny funkce lze ovládat z vyhodnocovací jednotky
Připojení	Sluchátka Externí anténa
Baterie	Lithium ion, dobíjecí
Výdrž baterie	8 hodin
Anténa	Externí anténa
Konektory	speciální "vojenské" odolné provedení

### SENZOR

Typ	Digitální senzor s celistvým silným magnetem
Rozměry	180mm x 50mm
Váha	1kg
Ochrana	IP68, protinárazová ochrana
Konektory	3m kabel, speciální "vojenské" odolné provedení konektoru
Digitální hydrofon	příslušenství na objednávku



**DORG**  
TRUBNÍ SYSTÉMY  
spol. s r.o.

U zahradnictví 123, 790 81 Česká Ves  
Společnost je zapsána v O.R.K.S. Ostrava oddíl C, vložka 20 791  
Tel: 584 402 492  
Fax: 960 584 406

# SoundSens „i“

Korelační loggery



Halma Water Management



## Představení

**Soundsens „i“** je poslední verzi populárního korelovacího loggeru Soundsens. Systém ve spolupráci s poslední verzí software je vyvinut pro vysoký výkon, všestrannost a rychlost prováděných operací v terénu, umožňující nastavení a stažení dat bez PC. Jednotky mají potenciál k uložení týdnů naměřených dat bez potřeby stahovat je do počítače, což umožňuje pracovat flexibilně s nahrávanými vzorky.



Data z loggerů jsou stahována infra-červeným přenosem a není proto potřeba je nijak fyzicky propojovat, díky tomu je práce v terénu mnohem rychlejší.

Kufry s loggery mohou být propojeny, což umožní současné naprogramování, synchronizaci a stažení dat ze všech loggerů. Tato možnost spolu s připojením k PC pomocí USB portu umožňuje odhalení úniku rychle a efektivně. Nyní jsou sady dispozici i se 2,3 nebo 4 loggery.

## Vlastnosti

- Uživatel může stáhnout a nastavit loggery i bez použití PC
- Rychlé nastavení pro denní nebo noční nahrávání
- Uživatelské nastavení loggerů
- Simultánní stažení dat ze všech loggerů
- Komunikace s PC přes USB port
- Infra-červené spojení s loggery

- Simultánní komunikace se všemi loggery pro rychlé nastavení
- LCD displej s podsvícením
- LED diody indikují stav baterie. Kufr (základní jednotka) potřebuje dobít většinou po dvou měsících používání. Loggery mají baterie pro 5 let provozu.



**DORG**  
TRUBNÍ SYSTÉMY  
spol. s r.o.

U zahradnictví 123, 790 81 Česká Ves  
Společnost je zapsána v O.R.K.S. Ostrava oddíl C, vložka 20 791  
Tel: 584 402 492  
Fax: 960 584 406



Halma Water Management

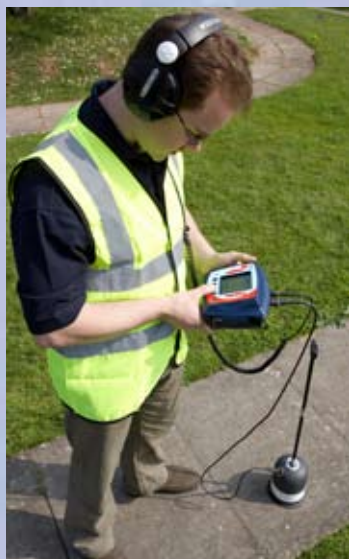


**HYDREKA**  
www.hydreka.cz



## Technická specifikace produktu

Senzor		Vnitřní vysoce výkonný akcelerometr pro zachycení akustického hluku v potrubí.
	Připojení logger / senzor	Silný magnet k přichycení korelovací jednotky k potrubí, šoupátku.
Nastavení záznamu	Paměť	650,000 měření, paměť je možné rozšířit na 1,35 milionu měření.
	Frekvence	Uživatelsky nastavitelné
	Odložený start	Nastavení začátku měření v určitém čase, nebo zpožděně.
	Identifikace loggeru	Továrně nastavené ID, uživatelsky nastavitelné ID pro jednoduché rozpoznání čidel.
	Hodiny	24 hodinový reálný čas s rozpoznáním kalendářních dnů.
Komunikace	Software	Radcom Soundsens software
	Kufr - PC	USB
	Kufr - logger	Simultánní komunikace přes infra-červený port
Fyzické	Kufr - Kufr	RS232 9pinový konektor
	Rozměry	Logger: 160mm x 55mm
	Konstrukce	Hliníkové pouzdro loggeru, prášková barva.
		Kufr: robustní pouzdro s hliníkovým plátováním.
	Operační teplota	-10° C - +50° C
	Ochrana	Jednotlivé korelační jednotky: IP68 Korelační jednotky Li-ion baterie (5 let výdrž)
	Napájení	Kufr Ni-Cad akumulátor. 240/110V nabíječka



### Představení

Xmic je vyspělý elektronický zemní mikrofon. Vyvinutý pro maximální zesílení zvuku generovaného vodou pod tlakem unikající ze zahrnutého potrubí. Identifikace nejhlasitějšího místa tohoto zvuku, s vysokou pravděpodobností určuje také místo poruchy.

Xmic systém zahrnuje lehký a přenosný zesilovací modul s dobíjecími bateriemi, kvalitní sluchátka a také akusticky

chráněný zemní mikrofon. Jako volitelné příslušenství je k dispozici poslechová tyč s trojnožkou a dvěma prodlouženými nastavci pro sondování v měkkém terénu.

Xmic detekční zařízení k zjišťování úniku nabízí ještě vyšší spolehlivost než dříve. Poskytuje nejlepší akustické parametry, přesné ovládání filtrů a vizuální zobrazení úrovně zvuku.

Snadné používání dovoluje nalézt poruchu mnohem rychleji. Data jsou zobrazena pomocí grafického diagramu na multifunkční zobrazovací jednotce.



### Vlastnosti

- Výběr z mnoha filtrů pomocí jediného tlačítka nebo manuální nastavení v celém rozsahu
- Multifunkční displej
- Vysoká kvalita signálu
- Analýza minimálního šumu s automatickým nahráváním
- Úrovně naměřeného zvuku mohou být uchovány pro pozdější porovnání



**DORG**  
TRUBNÍ SYSTÉMY  
spol. s r.o.

U zahradnictví 123, 790 81 Česká Ves  
Společnost je zapsána v O.R.K.S. Ostrava oddíl C, vložka 20 791  
Tel: 584 402 492  
Fax: 960 584 406



Halma Water Management



**HYDREKA**  
www.hydreka.cz



# Technická specifikace produktu

**Ovládací jednotka**

Procesor	4MHz
Vstupní impedance	1 mOhm
Výstupní impedance	6 - 16 Ohm
Zesílení	46dB
Frekvenční rozsah	30 - 3000Hz
Zkreslení	menší než 1%
Baterie	2x Li-ion 1,8Ah
Výdrž baterie	Max. 8 hodin
Nabíječka	Universal 110-240V AC s 12V DC
Váha	1kg
Rozměry	206mm x 167mm x 86mm
Ochrana	IP65
Operační teplota	0°C - 50°C
Operační vlhkost	0-95%
Konektor	speciální "vojenské" odolné provedení
Displej	128 x 128

**Volby filtru**

Filtr vysokých a nízkých frekvencí	
Tři automatická nastavení filtrů	
Metallic	High 350Hz - Low 3kHz
Plastic	High 75Hz - Low 3kHz
Broadband	High 30Hz - Low 3kHz

**Mikrofon**

Vysoce citlivý piezoelektrický senzor v gumovém pouzdře

1,5m kabel (odpojitelný)

Váha 2.9kg

**Naslouchací tyč**

Zahrnuje trojnožku a dvě 400mm dlouhé prodlužovací tyče z nerezavějící oceli

Váha 162g

**Sluchátka**

Senheiser HD215 jsou standardně dodávány

Sluchátka vyšší kvality jsou dodávána jako volitelné příslušenství

**DORG****TRUBNÍ SYSTÉMY**

spol. s r.o.

U zahradnictví 123, 790 81 Česká Ves

Společnost je zapsána v O.R.K.S. Ostrava oddíl C, vložka 20 791

Tel: 584 402 492

Fax: 960 584 406

# Permalog +

+ *Patroller 2* systém pro detekci úniků



Halma Water Management



## Představení

Nový **Premalog+** systém je založen na prověřeném systému předchozích Permalog a Aqualog systémů firmy PALMER. Jednotka je velmi všestranným pomocníkem a je připravena plnit jak funkci systému se sledováním, tak statického systému s dálkovým odečtem v aplikacích „PermaNet“



Verze pro manuální sledování je nyní nově vybavena PDA systémem s blue-tooth přenosem Patroller, který dokáže naprogramovat jednotlivá čidla nebo odečíst naměřená data dálkově rádiovým přenosem a obsahuje nově také Analog měřicí mód. Výsledkem je odečítač, který dokáže lépe a rychleji kontrolovat síť, rychle sta-

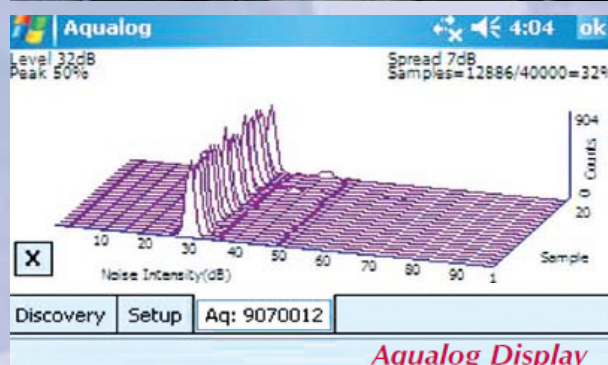
hovat nová data, včetně odečtu v módu Aqualog, všude tam kde je potřeba bližší zkoumání.

## Permalog+

- Aqualog mode
- Rychlejší sběr dat
- Nyní plně programovatelný rádiovým přenosem
- Dálkový sběr dat a přepnutí čidla do stavu „spánku“
  - zvýšení životnosti baterie
- Stažení historických a Aqualog dat
- „Lift and Shift“ mód pro rychlé měření v různých lokacích
- Uchovává 28 naměřených dní

## Patroller 2

- PDA systém se stahováním dat přes Blue-tooth
- Dálkové programování a stažení dat



## Permanet (pevná síť)

- Rádiový nebo SMS přenos dat
- Lehce instalovatelný
- Hlášení o poruše automaticky přijde až na Váš stůl
- Okamžitá reakce
- Odhad velikosti úniku s denním odečtem průtoku a úniku



**DORG**  
TRUBNÍ SYSTÉMY  
spol. s r.o.

U zahradnictví 123, 790 81 Česká Ves  
Společnost je zapsána v O.R.K.S. Ostrava oddíl C, vložka 20 791  
Tel: 584 402 492  
Fax: 960 584 406



Halma Water Management



**HYDREKA**  
www.hydreka.cz



## Technická specifikace produktu

Specifikace	Permalog+	Patroller II
Rozměry (bez antény)	123mm x 50mm	200mm x 136mm x 48mm
Váha	700g	650g
Typ baterie	Lithium	Li-ion dobíjecí
Výdrž baterie	5 let (podle typu užívání)	8 hodin
Nabíjecí čas	-	4 hodiny
Ochrana	IP68	IP54
Displej	-	PDA
Velikost displeje	-	PDA
Podsvícení displeje	-	Ano
Typ klávesnice	-	PDA
Přenosné držadlo	Háček (na objednávku)	Ano, nylonová paska
Parametry		Tisk: přímo do PC
Záruka	3 roky, podle konfigurace čidel	
Uložení dat	28 dní	



Jako část fixní sítě může být čidlo kombinováno s **Permanet** radiovou sítí nebo s SMS „repeaterem“, který Vám zaručí každý den přesné a aktuální informace o stavu poruch na Vaší síti. Tak Vám tento systém umožní okamžitě reagovat na vzniklé poruchy, nebo při kombinaci s denním měřením průtoků představuje velmi pohodlný nástroj pro odhad velikosti poruchy a velice cenově výhodný management pro lokality s vysokou poruchovostí nebo lokality, které představují bezpečnostní riziko např. černých odběrů atp.