

Prevence je lepší než napravovat škody

*WAGAMET - Váš
“lékař” pro úniky
vody a sledování sítí.*

Used all over the world



 **WAGAMET AG**
Water & Gas Technology

Obsah:

**Leck Pen
ORTOMAT
LOG 3000
LOG 1A**

 **DORG**
TRUBNÍ SYSTÉMY
spol. s r.o.

U zahradnictví 123, 790 81 Česká Ves
Společnost je zapsána v O.R.K.S. Ostrava oddíl C,
vločka 20 791

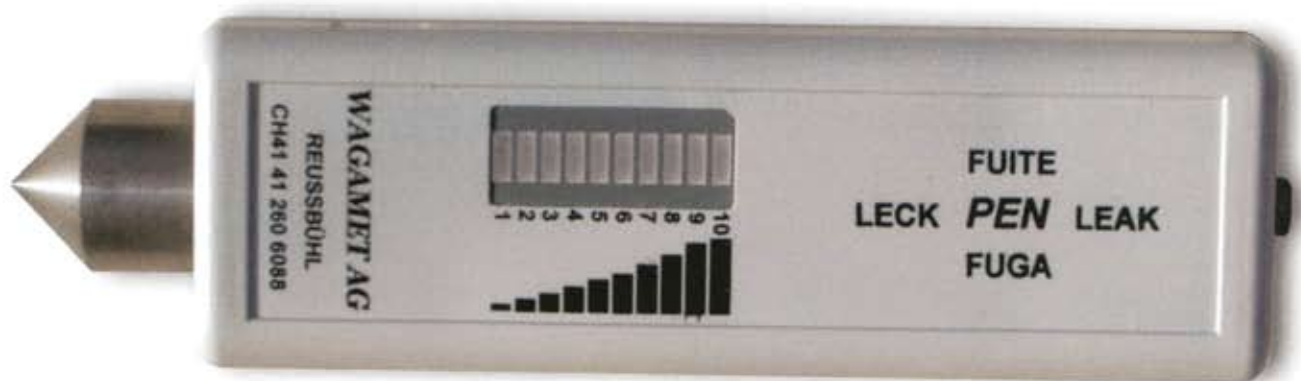
Leak Pen



Vysoce propracovaná technologie

Leak PEN systém nabízí maximální volnost pohybu díky WAGAMET radiovému přenosu.

Integrovaný radiovysílač přenáší zvukový signál z mikrofonu do sluchátek bez potřeby drátů. Přenosová vzdálenost je omezena na 2 metry pokud je Leak PEN použit na testování armatur obklopených litinou. Přenosová vzdálenost na otevřeném prostranství je přibližně 20 metrů. Automatická korekce přijímaného signálu chrání vysílač před přetížením.



>> Leak PEN

Leak PEN, nejmenší, plně funkční hledač úniků s jedinečnými vlastnostmi.



Jako výrobce monitorovacího systému ORTOMAT®, WAGAMET AG nabízí komplexní technickou podporu.

Získáte podporu kompetentního partnera s více než dvacetiletými zkušenostmi na poli monitorování a vyhledávání úniků vody a plynu, kde WAGAMET funguje jako servisní partner a výrobce přístrojů.

ORTOMAT® je vyvinut k šetření nákladů investorům

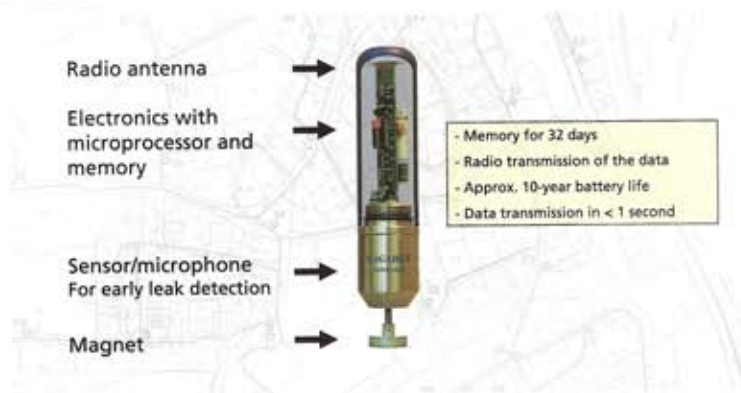
více než jedním způsobem:

Identifikuje úniky k snížení nákladů na opravy.

Včasná detekce a rychlá lokalizace poruchy může vést při nejhorším scénáři k ušetření nákladů za opravu, která může lehce převýšit cenu celého systému ORTOMAT®.

Vyhledá úniky a šetří vodu.

Malé, skryté úniky často ve svém důsledku znamenají velké ztráty vody: při tlaku 45 barů, porucha v potrubí o průměru 8 mm způsobí každoroční ztrátu 24870m³ vody. Stále monitorování sítě se systémem ORTOMAT® se vyplatí.



>> ORTOMAT®

Voda jsou peníze tekoucí potrubím.

Dokonce i ty nejmenší podzemní úniky vody na hlavním řadu mohou znamenat překvapivě vysokou ztrátu. To je důvod proč má cenu monitorovat každou hlavní síť permanentně. Wagemet Vám může nabídnout nejméně komplikovaný, nejmodernější a velice účinný detekční systém prvního varování.

Je vyzkoušen, testován a naprosto spolehlivý: **ORTOMAT®**

ORTOMAT



Controller

- Memory for 512 ORTOMAT® units
- Location and serial number of each ORTOMAT® unit received
- Leak status
- PC link (USB)

ORTOMAT® type L and type K

- Radio antenna
- Electronics with microprocessor and memory
- Sensor and microphone for early leak detection
- Memory for 32 days
- Radio transmission of data
- Battery life of approximately 10 years
- Data transmission time of approximately 1 second

Instaluj a zapomeň

Jakmile jsou pozice jednotek ORTOMAT® určeny, každé jednotlivé čidlo je naprogramováno přes PC požadovanými daty (doba měření, doba přenosu a operační stav etc.)

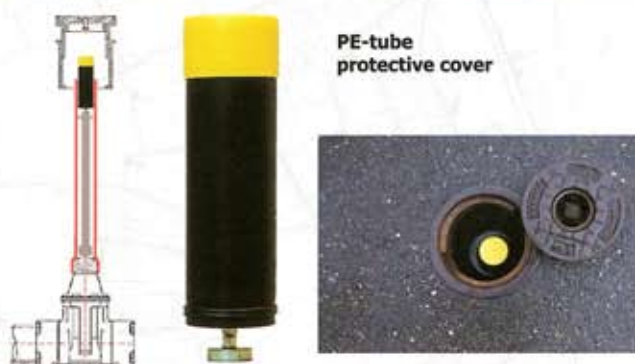


Když je ORTOMAT® na svém měřicím místě, analyzuje strukturu zvuku v době nejmenšího odběru, převážně mezi 2 a 4 hodinou ránní. Nepravidelné zvuky jsou eliminovány a nejnižší úroveň zvuku je určena jako základ.

Nyní začíná automatické monitorování sítě, jednotky provádí trvalé vyhodnocování stavu potrubí. Naměřené hodnoty a status jsou uloženy v jednotce ORTOMAT® a můžou být přeneseny do „Ovladače ORTOMAT®“ rádiovým přenosem, jednoduše projetím v autě kolem místa uložení.

Ovladač ORTOMAT® okamžitě po přijetí dat informuje uživatele o statusu čidla a potrubí – PORUCHA nebo BEZ PORUCHY

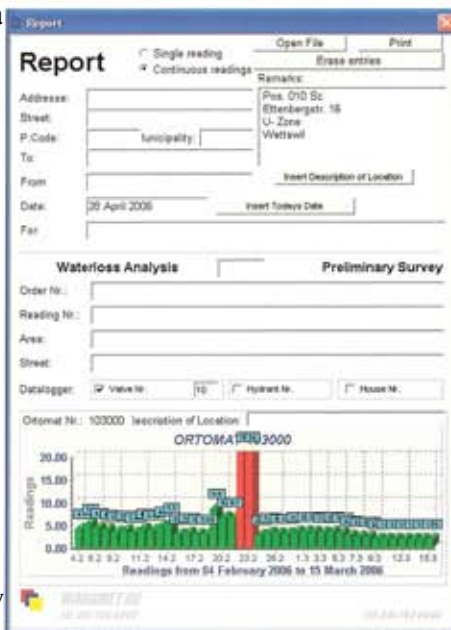
Installation option for an ORTOMAT® logger

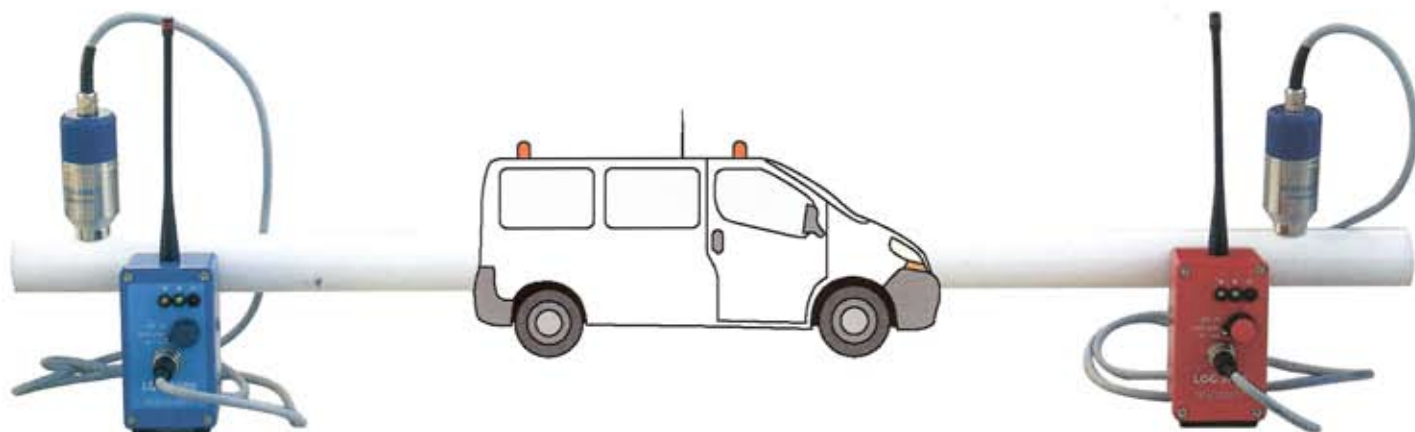


ORTOMAT® na PC

ORTOMAT® software pro windows je kompatibilní a velmi uživatelsky nenáročný. Pomocí čtyř přehledně uspořádaných panelů dokážete lehce nastavit a obsluhovat celý systém. Všechny jednotky ORTOMAT® jsou zaznamenány v seznamu, kde je zobrazeno jejich umístění, sériové číslo, datum kdy byly

údaje načteny a jejich aktuální naměřené hodnoty. Systém zobrazuje měření za posledních 40 dní pro každou jednotku ORTOMAT®. Každý jednotlivý měřicí bod může být nastaven samostatně a specifická nastavení pro každou jednotku ORTOMAT® jsou zadávána přes speciální záložku.





>> LOG 3000

Lokalizace úniku na vodovodních a plynových řadech

Velké a rozměrné korelátorů jsou již věcí minulosti. S naším LOG 3000 jsme dokázali vyvinout kompaktní, elegantní a špičkový korelační systém.

Použitím nejnovější piezo technologie jsme vyvinuli sběrač vibrací, který dokáže rozlišit mezi poruchami na plastickém nebo kovovém řadu. Díky jeho vlastnostem – mechanicky masivní tak, aby dokázal zaznamenat ty nejmenší vibrace – senzor je vhodný pro každodenní použití v terénu. Jeho malé rozměry umožňují umístit mikrofon v téměř všech pozicích



Jednoduchá obsluha tohoto high-tech systému je jeho velkou předností. Přenašeče mají pouze jeden přepínač. Pracovník musí jen rozhodnout mezi druhem potrubí (kov nebo plast). Přenosová síla je optimalizována automaticky.

Tři LED diody poskytují informace o bateriích. Každý přenašeč má vstup pro sluchátka.

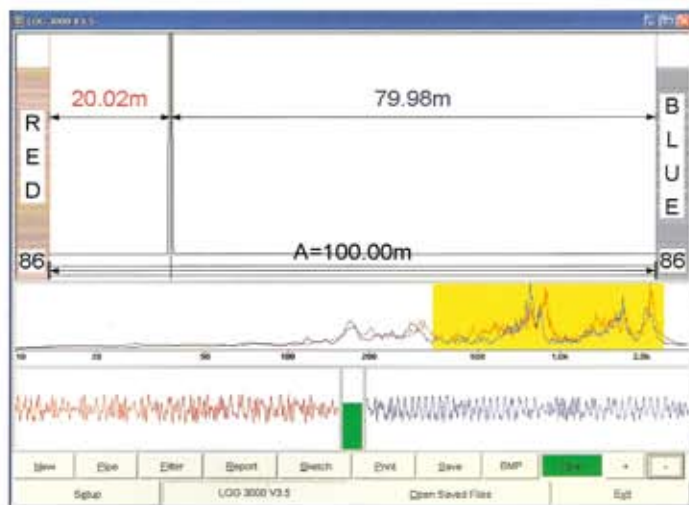
Nynější technologie nám umožňuje přijímat signál z čidel přímo přes zvukovou kartu počítače. Snímané zvuky mohou být přehrány přes reproduktory v notebooku, nezávisle na nastavení přehrávače.

Software LOG 3000 pro operační systém Windows je pokrokový. Velká péče byla věnována tomu, aby nebylo potřeba zvláštních schopností pro obsluhu programu. Pouze stručná ukázka stačí ke zvládnutí obsluhy korelátoru.

Velký objem dat poskytovaných čidly na obvyklých frekvencích jakož i sledování vstupních napětí brání ne-správnému použití. Pokud není přenašeč zapnut, zobrazí se výstraha na obrazovce.

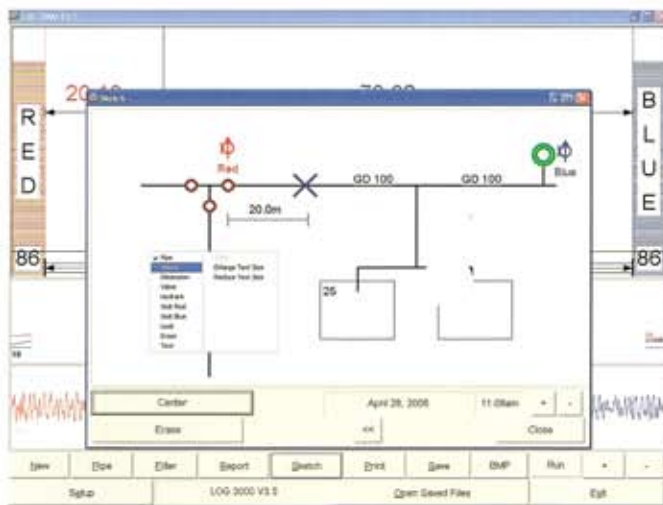


Korelátor LOG3000



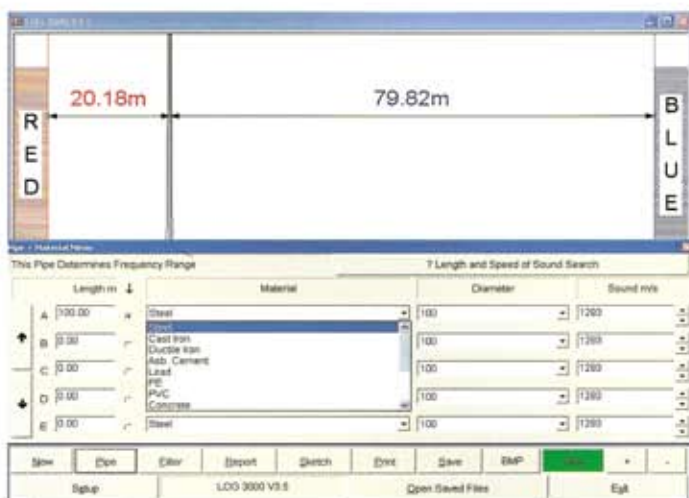
Maximální výkon – minimální cena

Díky použití notebooku jako výpočetního korelačního centra, je systém přibližně o 60 % levnější než tradiční korelátor. Tímto Vám také dáváme k dispozici výkonný počítačový systém v ceně korelátoru.



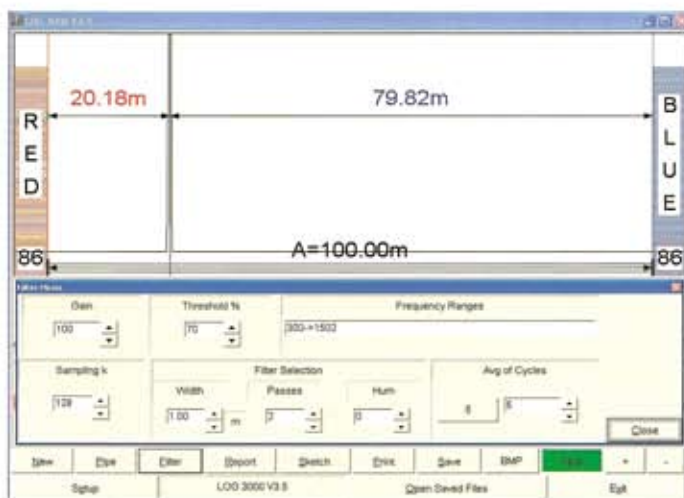
Report

Pokud je místo poruchy zobrazeno správně, měření je uloženo, v této záložce vytvoříte také situační náčrtek s naměřenými hodnotami.



Hlavní menu

Po umístění přenašečů je chvíli po spuštění programu zobrazeno místo úniku. Data která musí být zadána jsou pouze vzdálenost čidel, materiál nebo kombinace materiálu a průměr potrubí. Příslušné typy materiálu s rozdílnými dimenzemi stačí vybrat v rolovacím menu.



Filtr menu

Nedílnou součástí systému je zobrazení frekvenčního spektra. Filtr frekvencí je plně nastavitelný a pomocí těchto nastavení dokážete nejpřesněji lokalizovat místo úniku.



>>LOG 1A



LOG 1A – jednoduchá a lehce obsluhovatelná jednotka v moderním designu. Sofistikovaná technologie garantuje precizní funkčnost a bezchybnou lokalizaci poruch na potrubí, sanitárních instalacích, hydrantech, atd.

S revolučním mikrofonem jehož magnetický senzor je přizpůsobený pro hydranty, armatury nebo pro domácí přípojky. Zvuky jsou registrovány přes rádiový systém bez vlivu okolního prostředí. Naměřená hodnota může být přečtena na displeji v dB. Před detekované poruchy mohou být precizně zaměřeny s příslušenstvím (trojnožka i nastavovací tyč je součástí vybavení).



Zemní mikrofon LOG 1A

LOG 1A – kompaktní, moderní design předvádějící špičkovou technologii, která garantuje rychlé a efektivní výsledky při detekci poruch na potrubí, armaturách atd.

Detekce

- Kontrola instalací
- Kontrola funkčnosti hydrantů
- Kontrola armatur
- Kontrola potrubí

Přesná lokalizace

- Lokalizace místa přes podlahu
- Lokalizace místa přes zem
- Lokalizace úniků

LOG 1A obdržíte v kompaktním kufru

- Přístroj
- Vibrometr
- Propojovací kabel
- Trojnožka
- Radiová sluchátka
- Klasická sluchátka
- Prodlužovací tyč



Technická specifikace

Základna:

- ABS ergonomicky tvarovaná základna
- Rozměry: 23cm x 9,5cm x 5,5cm

Váha:

- Přístroj: 390g
- Senzor: 630g
- Celková hmotnost zařízení v kufru: 4,5kg

Displej:

- Digitální LCD displej 21mm výška
- 2 až 3 zobrazené údaje za sec.
- Nastavená síla zvuku nemá vliv na zobrazené hodnoty

Senzor :

- WAGAMET PE-Vibrophone

Frekvenční rozsah:

- 10Hz až 6kHz

Filtr:

- Filtr je aktivován nezávisle pro zvukový signál
- Nezávislé nastavení horní a dolní úrovně

- Horní úroveň: 100Hz, 200Hz, 400Hz
- Spodní úroveň: 600Hz, 800Hz, 1200Hz
- Rozpětí max /min 100Hz-1-2kHz, 400Hz-600Hz

Napájení:

- Monitorování baterie pomocí LED diody
- Přístroj: 4x1,5V alkalické baterie
- Sluchátka 2x1,5V alkalické baterie
- Výdrž cca. 30 – 40hodin



Vibrometr

Revoluční vibrometr s magnetickým senzorem může být připojen na hydranty, armatury nebo domácí instalace. Zvuk tvořený poruchou, je přenášen do sluchátek bez jakýchkoliv dalších interferencí. Velikost zvuku snímaného vibrometrem je zobrazena na displeji v dB. Místo úniku může být přesně lokalizováno pomocí trojnožky nebo



- 1 Připojení vibrometru
- 2 Stav baterie
- 3 Tlačítko SOUND ON
- 4 Tlačítko ON/OFF
- 5 Připojení sluchátek
- 6 Zobrazení hladiny hluku v dB
- 7 Zobrazení aktivovaných filtrů

- 8 Otočný potenciometr pro regulaci hlasitosti
- 9 Zapnutí/vypnutí filtru
- 10/11 Ovládání filtrů

DORG trubní systémy spol. s r.o.

U zahradnictví 123
790 81 Česká Ves
Tel: +42 584 402 492
Fax: +42 584 402 406

Obchodní kancelář:

Třída Generála Píky 9
613 00 Brno – Černá pole
tel./fax: +42 545 222 783

Sklad:

Areál Agro Tuřany
Pratecká 12a
620 00 Brno – Tuřany
Tel./fax: +42 545 219 361